



1NCE GMBH PRESSEMAPPE

Kontakt:

Hoschke & Consorten Public Relations GmbH / Christina Siebels
Heimhuder Straße 56 / 20148 Hamburg

E-Mail: c.siebels@hoschke.de / Tel.: +49 40 3690 50 58

Fact Sheet

Unternehmen	1NCE GmbH, gegründet 2017
Website	www.1nce.com
Branche	Telekommunikation / Mobilfunk
Kurzbeschreibung	Funkdienste für Internet of Things (IoT)-Anwendungen, B2B
Produkte & Services	<ol style="list-style-type: none"> 1) Pre-Paid Mobilfunk-Tarif für IoT-Anwendungen 2) IoT-Plattform-as-a-Service (PaaS) für Netzbetreiber
USP	<ul style="list-style-type: none"> • Klarer Fokus und hochspezialisiert auf IoT-Mobilfunk • Lifetime-Preismodell (Einmalzahlung von 10 EUR) • Direktvertrieb der Tarife über Webshop • Virtualisierte Plattform, cloudbasiert: Erlaubt schnelle und ubiquitäre Implementierung in bestehende Netzinfrakstrukturen
Zielgruppe	<ul style="list-style-type: none"> • Mobilfunknetzbetreiber (PaaS) • Gerätehersteller, Lösungsanbieter (IoT-Mobilfunktarif) • Industrielle Anwender
Märkte	<ul style="list-style-type: none"> • Telekommunikation (PaaS) • Alle Industrien (IoT Mobilfunk) – Schwerpunkte Versorgung (Strom, Gas, Wasser), Automotive (z.B. Flottenmanagement), Asset Tracking (Tracking von Gütern und Fahrzeugen), Infrastruktur (Smart Cities)
Vertriebskanäle	<ul style="list-style-type: none"> • Direktvertrieb über Webshop • Direktvertrieb vor Ort in Italien, Deutschland, UK, Frankreich • Channelpartner (Lösungsanbieter, Großhändler)
Standorte	<ul style="list-style-type: none"> • Köln (Hauptsitz) • Riga (Engineering Centre) • Hamburg, London, Paris, Rom, Amsterdam (Local Offices)
Management	<ul style="list-style-type: none"> • Alexander P. Sator (Gründer und CEO) • Younes Allaki (CTO) • Kim Juchem (COO)
Investoren	<ul style="list-style-type: none"> • Management Team • Deutsche Telekom AG (non controlling stake)
Mitarbeiter	60

1NCE in a Nutshell

1NCE ist der erste vollwertige Betreiber von IoT-Netzdiensten weltweit, der schnelle, sichere und zuverlässige Konnektivitäts-Dienstleistungen zu kostengünstigen Preisen als Pre-Paid-Modell anbietet. Damit macht das Unternehmen IoT-Anwendungen wie Asset Tracking, Tank-Monitoring, Fahrzeugtelemetrie, Smart Metering oder Waste Management bezahlbar. Im Fokus stehen langlebige B2B-Anwendungen mit geringem Datenvolumen. Im Gegensatz zu klassischen Modellen sorgt 1NCE durch das Pre-Paid-Modell, das auf die Lebenszeit IoT-fähiger Geräte von zehn Jahren ausgerichtet ist, für maximale Preistransparenz und leicht kalkulierbare Kosten. Neben dem Direktvertrieb der IoT-Funkdienste bietet 1NCE seine Plattform außerdem Telekommunikationsunternehmen zur Nutzung unter eigener Marke an (Platform-as-a-Service).

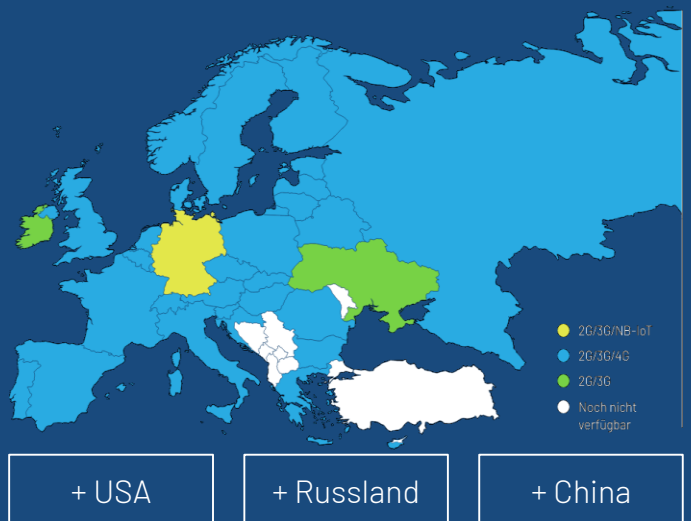
1NCE kooperiert mit der Deutschen Telekom und deren Roaming-Partnern, um Kunden maximal verfügbare und verlässliche Netzwerkdienste innerhalb Europas, Nordamerikas und Asiens anbieten zu können. Gespräche mit weiteren Mobilfunknetzbetreibern laufen bereits. Pro Land unterstützen in der Regel mindestens zwei Netzbetreiber den Dienst. Dabei zeichnet sich die Technologie auch dadurch aus, dass sie nahtlos zwischen den unterschiedlichen Mobilfunkstandards 2G, 3G, 4G und NB-IoT wechseln kann. Sie erfüllt darüber hinaus bereits alle Vorbedingungen für 5G und ist entsprechend zukunftssicher.

Anwendungsszenarien gibt es bereits heute in großer Zahl, da viele Branchen hohen Konnektivitätsbedarf haben: Logistikdienstleister müssen ihre Container orten, Energieversorger wollen Messgeräte direkt ansteuern, Fahrzeugflotten sollen besser koordiniert werden, Versicherungen möchten Telematik-Dienstleistungen aufsetzen. Immer mehr Produkte werden von vorn herein mit Vernetzungsfunktion entwickelt.

Experten von GSMA Intelligence (Analystenhaus der Industrievereinigung der GSM Mobilfunkanbieter) schätzen das Marktvolumen auf 25 Mrd. funkfähige Geräte bis 2025.

Die Umsetzung intelligenter IoT-Systeme scheitert jedoch heute noch oft an der Komplexität und den Kosten für den Aufbau drahtloser Netzwerkverbindungen. Hier setzt 1NCE mit seiner beliebig skalierbaren und transparent kalkulierbaren Lösung an.

Länderabdeckung der Mobilfunkdienste

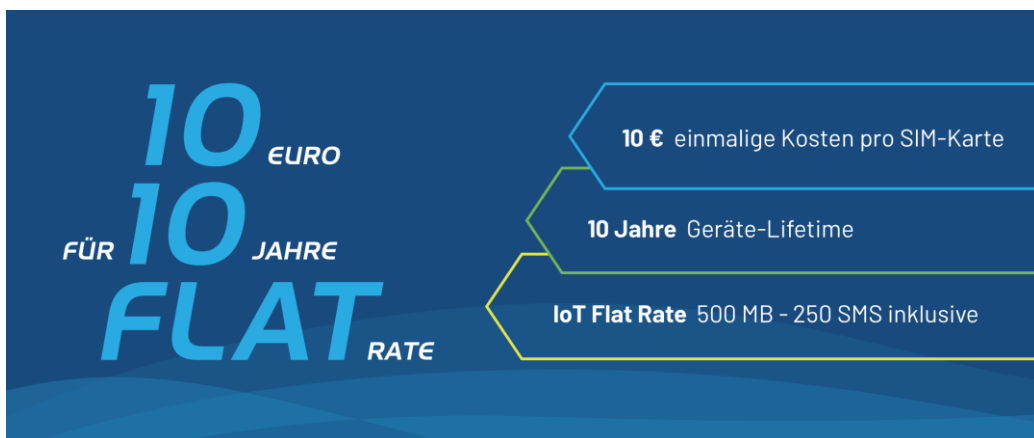


IoT Natives

Gegründet wurde 1NCE 2017 durch Alexander P. Sator, der das Unternehmen als CEO führt und langjährige Erfahrung als Entwickler, Manager und Aufsichtsratsmitglied in der IT- und Telekommunikationsindustrie mitbringt. Die Deutsche Telekom ist als Gründungspartner mit an Bord und hält einen Minderheitsanteil am Unternehmen. Als CTO verantwortet der ehemals bei der Deutschen Telekom für den Bereich M2M / IoT Service Development zuständige Younes Allaki die Plattform-Entwicklung. Kim Juchem, der zuvor verschiedene Führungsposition im Bereich Vertrieb bei der Telekom Gruppe innehatte, vervollständigt das Führungsteam.

1NCE verkaufte in den ersten fünf Monaten nach Markteintritt bereits mehr als 1 Million SIM-Karten. Das Unternehmen beschäftigt rund 50 Mitarbeiter in sechs Ländern Europas und hat seinen Hauptsitz in Köln.

Ein neuer Standard: Die 1NCE Lifetime Fee



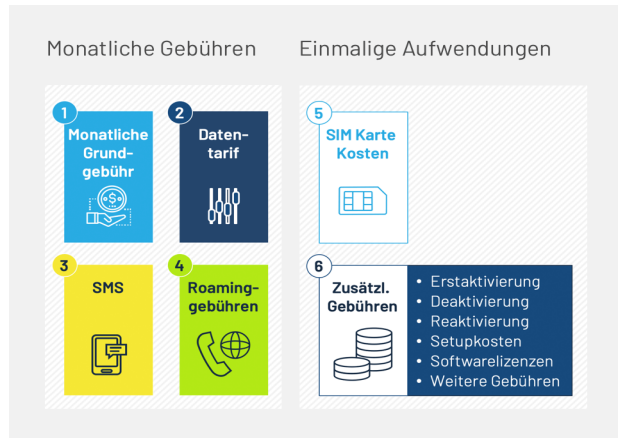
1NCE hat seine Technologie ausschließlich für IoT-Anwendungen entwickelt und zeichnet sich durch schlanke Strukturen und hohe Agilität aus. Im Gegensatz zu traditionellen Netzwerkanbietern setzt 1NCE als „Native IoT Carrier“ von Beginn an auf virtuelle Netzwerke und Cloud-Lösungen, um minimale Kosten bei maximaler Skalierbarkeit zu erzielen.

Das Unternehmen bietet als einzigen Tarif die 1NCE Lifetime Fee an. Dieser Pre-Paid-Tarif zielt darauf ab, Kunden schnell und einfach die Vernetzung ihrer Geräte zu ermöglichen. Er deckt alle notwendigen Funktionen und Leistungen ab, die IoT-Kunden brauchen, um ihre Geräte für zehn Jahre zu vernetzen: 500 Megabyte und 250 SMS Datenvolumen, Kosten für die SIM-Karte, einen sicheren Datenkanal via VPN sowie reibungslose Unterstützung sowohl der Funkstandards 2G, 3G, 4G als auch NB-IoT. Für das Paket liegt der Preis bei 10 Euro pro SIM-Karte und Gerät für 10 Jahre. Das Datenvolumen reicht in der Regel für den Austausch essenzieller Information bei IoT-Anwendungen ohne Sprache für die Gerätelebensdauer von zehn Jahren aus.

Sollte Bedarf an mehr Datenvolumen entstehen, kann der Kunde unproblematisch zusätzliche Volumina buchen. Im Unterschied zu klassischen Modellen mit monatlichen Gebühren sorgt die hohe Preistransparenz bei dem „All inclusive“-Tarif von 1NCE für gute Kalkulierbarkeit. Attraktiv ist dies vor allem für Branchen, in denen viele Geräte vernetzt werden müssen und/oder Geräte mit eher geringem Herstellungswert dominieren. Da die SIM-Karte Zugriff auf alle verfügbaren Netze hat und alle gängigen Mobilfunkstandards unterstützt, ist sie für internationale Konzerne interessant, die weltweit Produktionsstandorte haben.

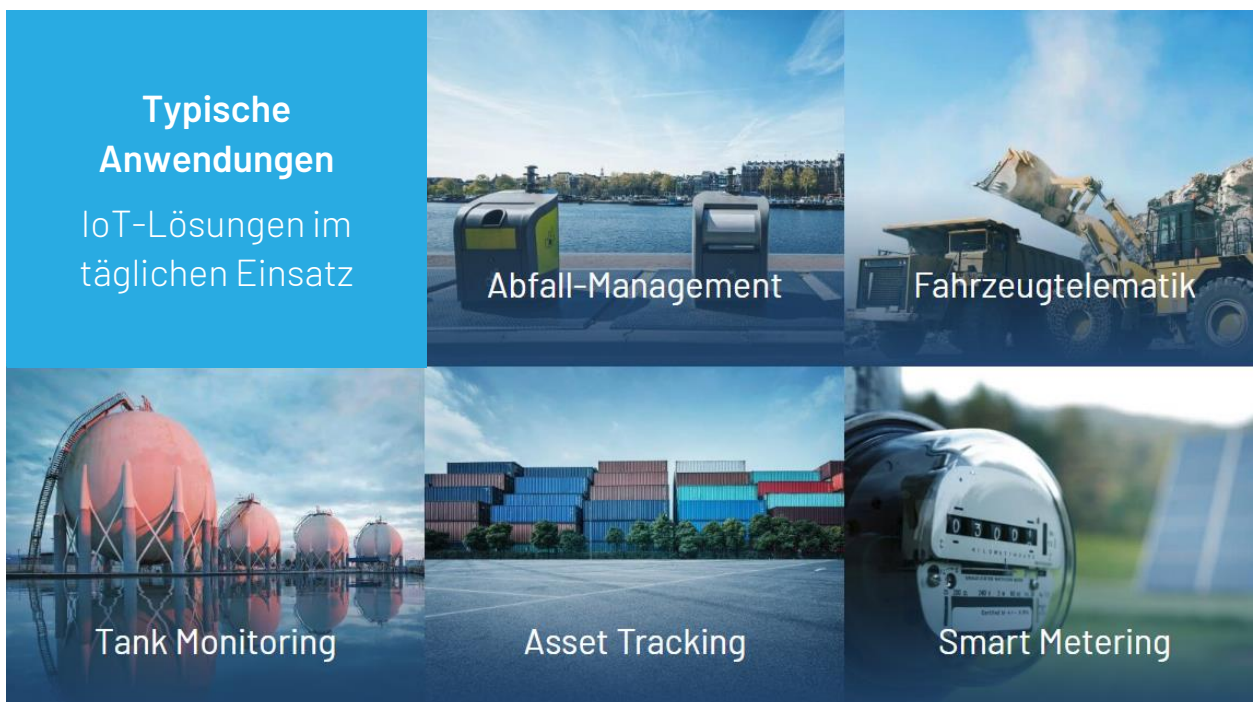
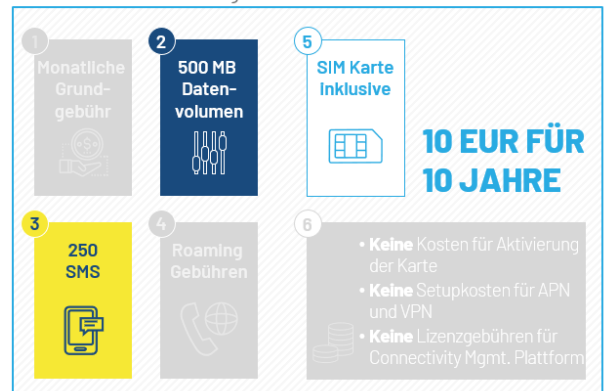
Der Kundenschwerpunkt liegt aktuell in den Industriezweigen Versorgung (Strom, Gas, Wasser), Automotive (Flottenmanagement), Asset Tracking (Logistik) und Infrastruktur (Smart Cities).

Das Preismodell traditionell

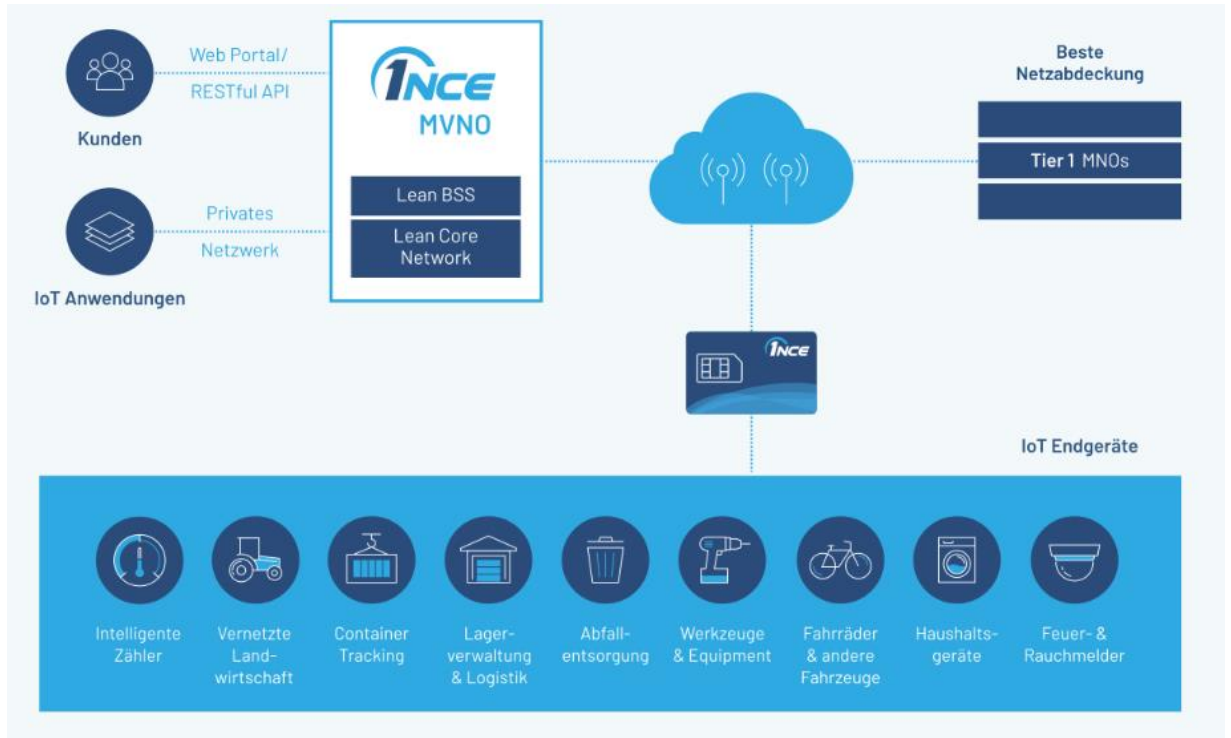


Das 1NCE-Preismodell

Einfache Einmalzahlung – 1NCE Lifetime Fee



Platform-as-a-Service: Spezialisierte IoT-Plattform für Mobilfunknetzbetreiber



Neben dem Direktvertrieb der Lifetime Fee stellt 1NCE die eigene Technologie auch exklusiv für Mobilfunknetzbetreiber zur Verfügung. Mit dem Platform-as-a-Service (PaaS)-Angebot können diese ähnliche IoT-Funkdienste wie das 1NCE Pre-Paid-Modell unter eigener Marke in ihren Märkten und über ihre Netze anbieten. Möglich macht das die schlanke und cloudbasierte 1NCE-Plattform, die eine einfache und schnelle Implementierung in die bestehende Infrastruktur der Mobilfunknetzbetreiber erlaubt und beliebig skalierbar ist.

Gerade bei etablierten Netzwerkanbietern wächst das Interesse an innovativen Lösungen für IoT-Dienstleistungen, um einen qualitativ hochwertigen, kosteneffizienten, schnellen und möglichst risikoarmen Zugang zum Markt zu finden.

Kompaktes Core Netzwerk

- ✓ Virtualisiert und in der Cloud gehostet
- ✓ Sicher und stabil
- ✓ Ein System mit multiplen Core-Netzwerk-Elementen

Automatisierte Plattform

- ✓ Feature Set mit klarem IoT Fokus
- ✓ Optimiert für Self-Service
- ✓ Schnelle Implementierung

Management Team



Alexander P. Sator (CEO)

Alexander P. Sator ist Gründer und Chief Executive Officer von 1NCE, dem ersten vollwertigen Tier 1 IoT-Carrier weltweit. Neben seiner Tätigkeit als 1NCE CEO hat Sator das Mandat in mehreren Aufsichtsräten zahlreicher internationaler Unternehmen wie beispielsweise der Solutions 30 SE oder der Sendr SE. Darüber hinaus ist er als Investor in verschiedenen Unternehmungen tätig. Er blickt auf eine langjährige Tätigkeit im IoT-Umfeld zurück: Sator war Investor und Board Mitglied bei der Telit Communications PLC und zuvor Chairman der Cinterion Wireless Modules. Er hält an die 30 internationale Patente, hat mehrere Fachartikel zu technischen Themen wie etwa zu Lasertechnologie publiziert und gilt als exzellent vernetzter und renommierter Serial Entrepreneur.



Younes Allaki (CTO)

Younes Allaki ist Chief Technology Officer bei 1NCE. Bevor er zu 1NCE kam, war er als Vice President „M2M/ IoT Service Development“ bei der Deutschen Telekom tätig. In dieser Rolle verantwortete er Planung, Entwicklung und Betrieb innovativer M2M- und IoT-Plattformfunktionen. Von 2013 bis 2014 leitete Younes als Vice President „Service Development“ in der Business Unit „Connecting Customer“ die Abteilung für B2B2C Produkte, die auch Vertrieb und Customer Care Services umfasste. Vor seiner Tätigkeit bei der Deutschen Telekom verantwortete er die Entwicklung mehrerer MVNOs wie blau, Simyo und BILDmobile bei der Telefonica GmbH und Vodafone. Younes Allaki ist diplomierter Ingenieur für Telekommunikationstechnik.



Kim Juchem (COO)

Kim Juchem ist seit Januar 2018 Chief Operating Officer bei 1NCE. Zuvor war er bei T-Mobile und der Deutschen Telekom Gruppe tätig und arbeitete in verschiedenen Führungspositionen in den Bereichen International Wholesale und Investment Management. Als Head of Wholesale Business Development leitete Juchem zahlreiche Verhandlungen mit einer Vielzahl von Partnern in den Bereichen MVNO, National Roaming und Infrastruktur-Sharing, sowie im M2M- und IoT- Umfeld. Von 2011 bis 2015 verantwortete er als Leiter des Commercial Roaming Teams innerhalb der Telekom Gruppe die Roaming Discount Aktivitäten aller Deutsche Telekom Landesgesellschaften. Juchem ist Diplomkaufmann und studierte Wirtschaftswissenschaft an der Universität Duisburg. Parallel machte er einen MBA an der Indiana University von Pennsylvania.

Pressebilder

Wenn Sie auf unsere Bilddateien zugreifen möchten, wenden Sie sich bitte an unseren Pressekontakt



Abb.1
1NCE Logo



Abb.2
1NCE SIM Card

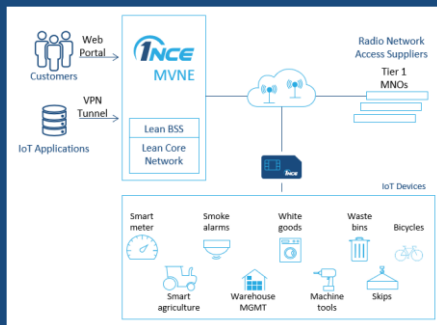


Abb.3
1NCE Platform-as-a-Service Netzwerk



Abb.4
1NCE Pre-Paid-Schema



Abb. 5
Traditionelles Kostenschema

Pressebilder



Abb.6
1NCE
Anwendungsszenario
Abfall-Management



Abb.7
1NCE
Anwendungsszenario
Asset Tracking



Abb.8
1NCE
Anwendungsszenario
Smart Metering



Abb.9
1NCE
Anwendungsszenario
Tank Monitoring



Abb. 10
1NCE
Anwendungsszenario
Fahrzeugtelematik